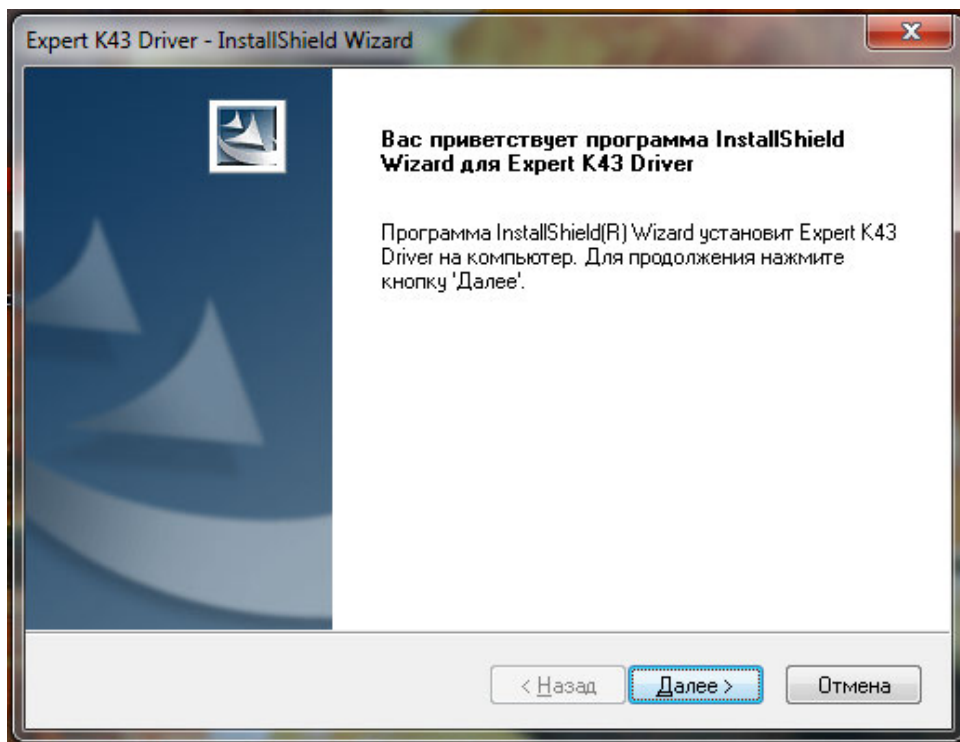


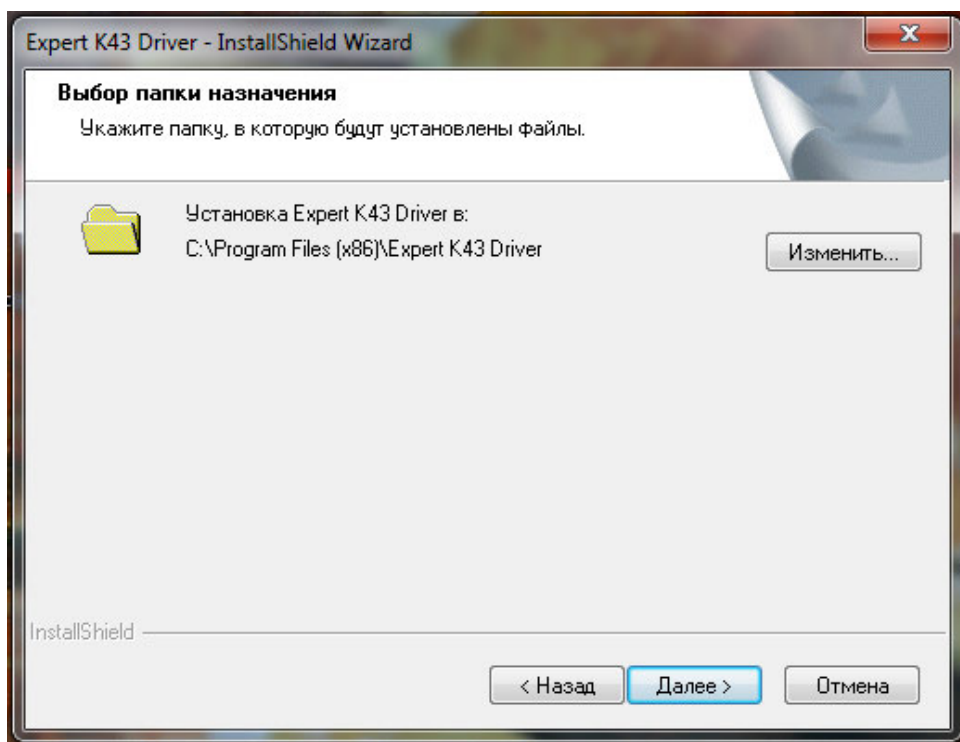


Установочный файл программы можно скачать на официальном сайте компании QUMO - www.qumo.ru на страничке продукта в разделе «Игровой периферии». Скачайте по ссылке файл и сохраните его на Вашем ПК. (в случае, если файл не воспринимается Вашим ПК как установочный исполняемый файл, просто переименуйте его в формат расширения .exe)

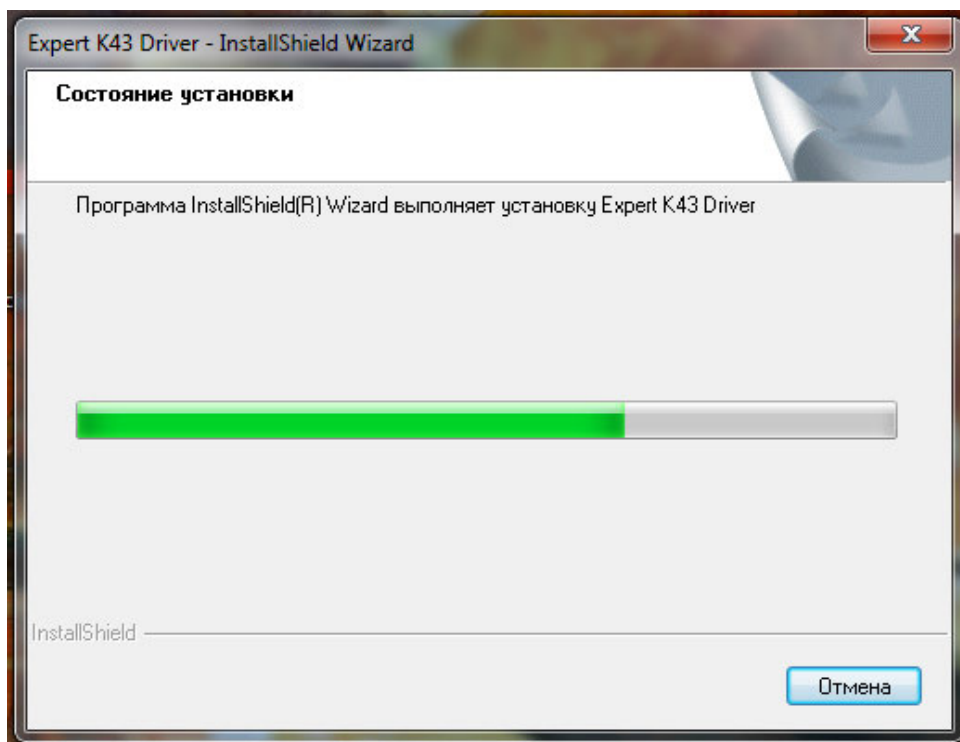
Запустите процесс установки ПО двойным кликом по файлу, появится следующее диалоговое окно:



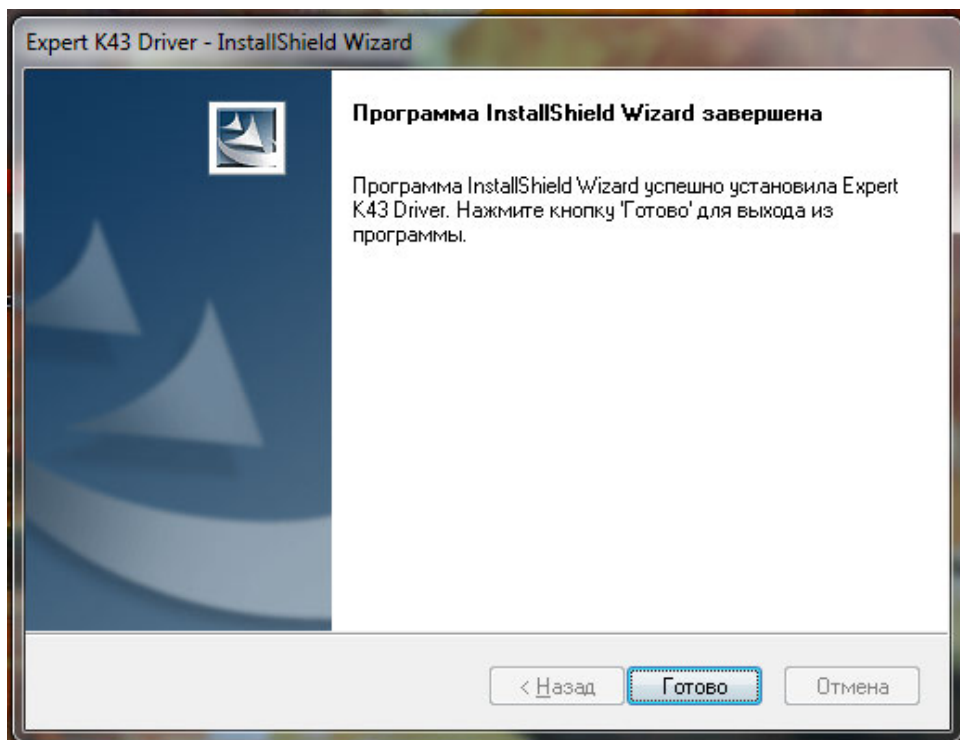
Пройдите стандартные шаги установки, выбрав нужную папку для установки программы или согласившись с предлагаемым путем установки по умолчанию:



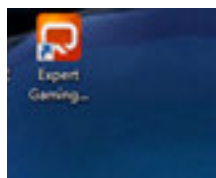
Произойдет установка ПО:



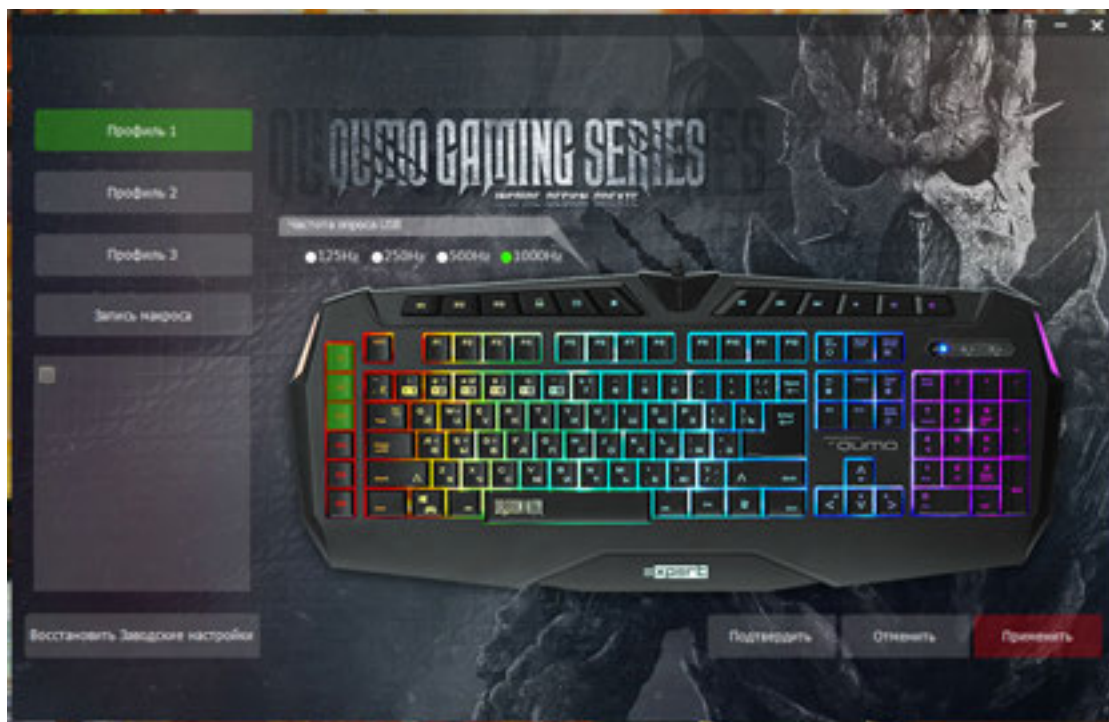
Для окончания, после успешной установки ПО, подтвердите процесс, нажав кнопку Finish



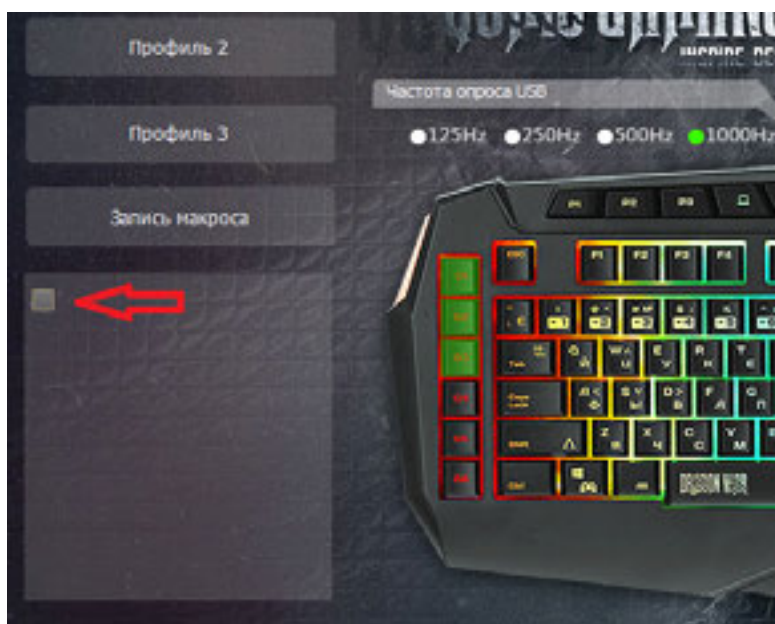
На рабочем столе появится ярлык программы:



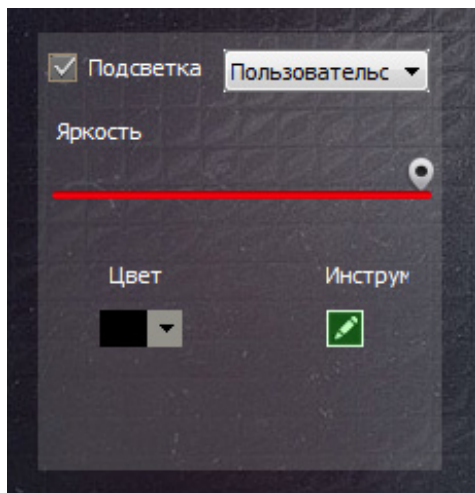
С помощью ПО Вы можете управлять такими основными функциями клавиатуры как установка параметров подсветки, создание макросов под 3 профиля, установка частоты опроса клавиатуры. При открытии, интерфейс программы имеет следующий вид:



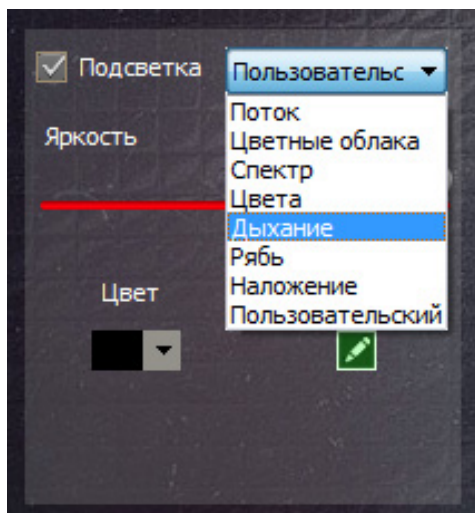
Установка параметров встроенной подсветки. Для установки включите соответствующую вкладку, кликнув мышкой в указанном красной стрелкой месте.



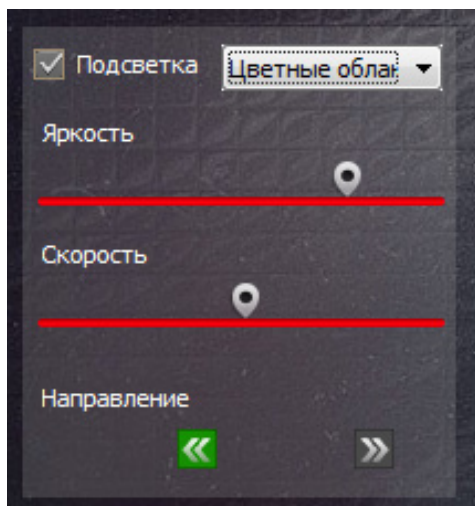
Появится диалоговое окно следующего вида:



Вы можете выбрать и включить один из встроенных эффектов динамической подсветки, кликнув по одному из пунктов выпадающего меню:



Выбрав один из эффектов Вы можете изменить яркость, скорость изменения подсветки или направление ее изменения



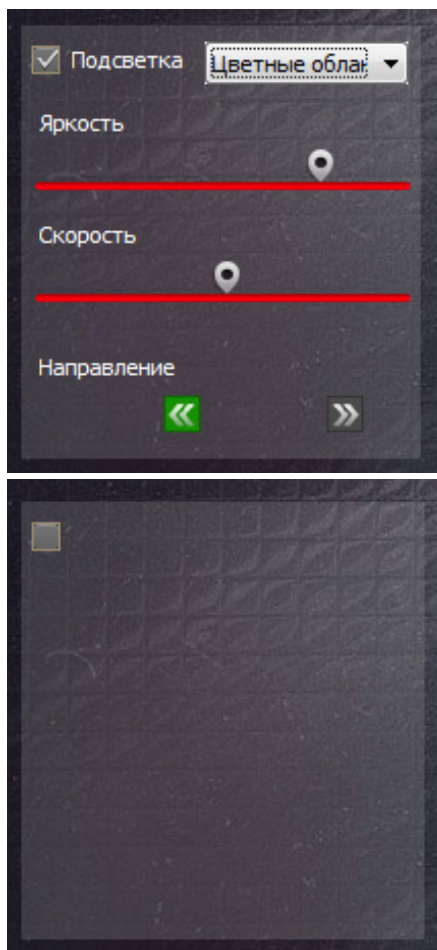
Всего вам доступно 8 разнообразных эффектов, включая пользовательский. В пользовательском режиме Вы можете установить выбранный вами цвет в одной из шести зон клавиатуры согласно Вашему предпочтению. Выберите мышкой цвет в выпадающем меню и кликните затем на изображении клавиатуры в интерфейсе программы на нужной зоне. На скриншоте, как пример, показано чередование желтого и синего цветов для иллюстрации:



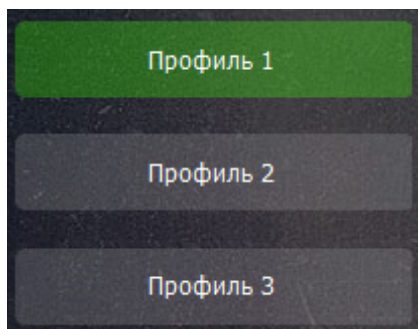
Сохраните сделанные изменения, нажав кнопку «Применить». Нажатие кнопки интерфейса «Подтвердить» сворачивает интерфейс программы в трей.

Создание и запись макросов

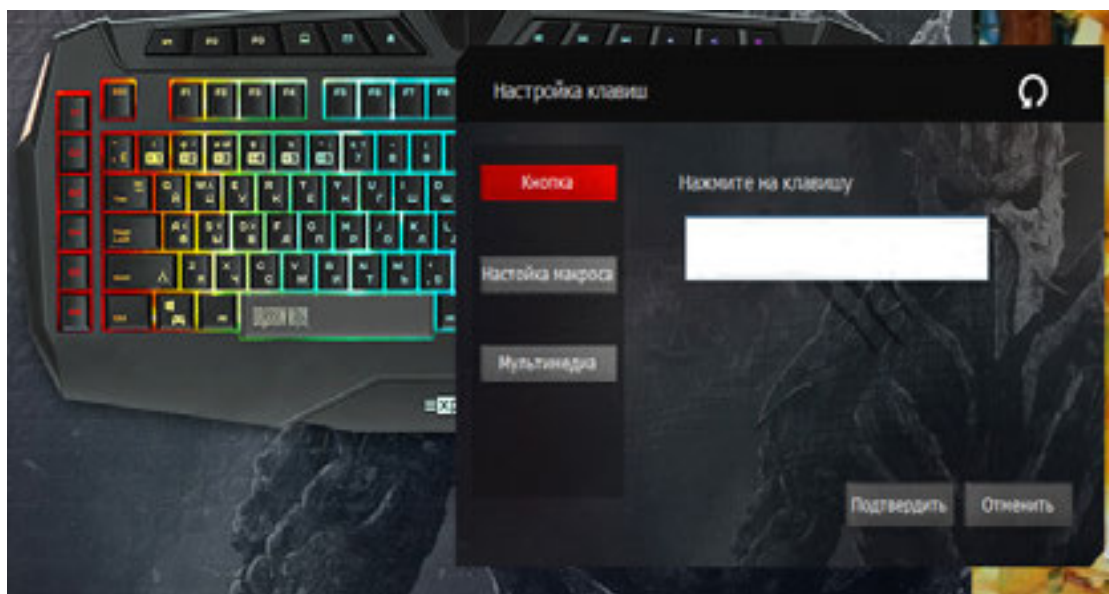
Отключите диалоговое окно подсветки, убрав соответствующую галочку



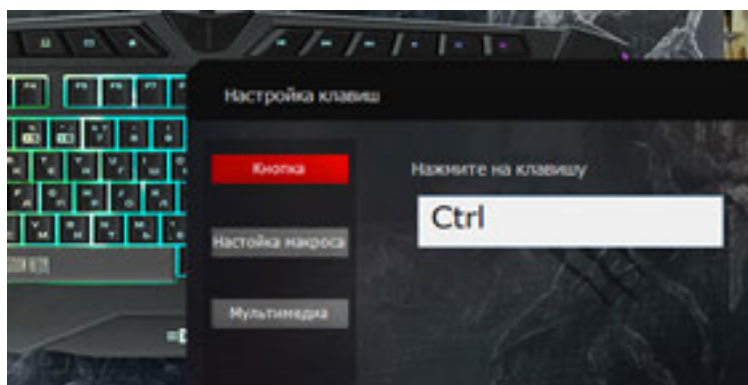
**Выберите один из профилей
(Профиль 1 или Профиль 2 или Профиль 3)**



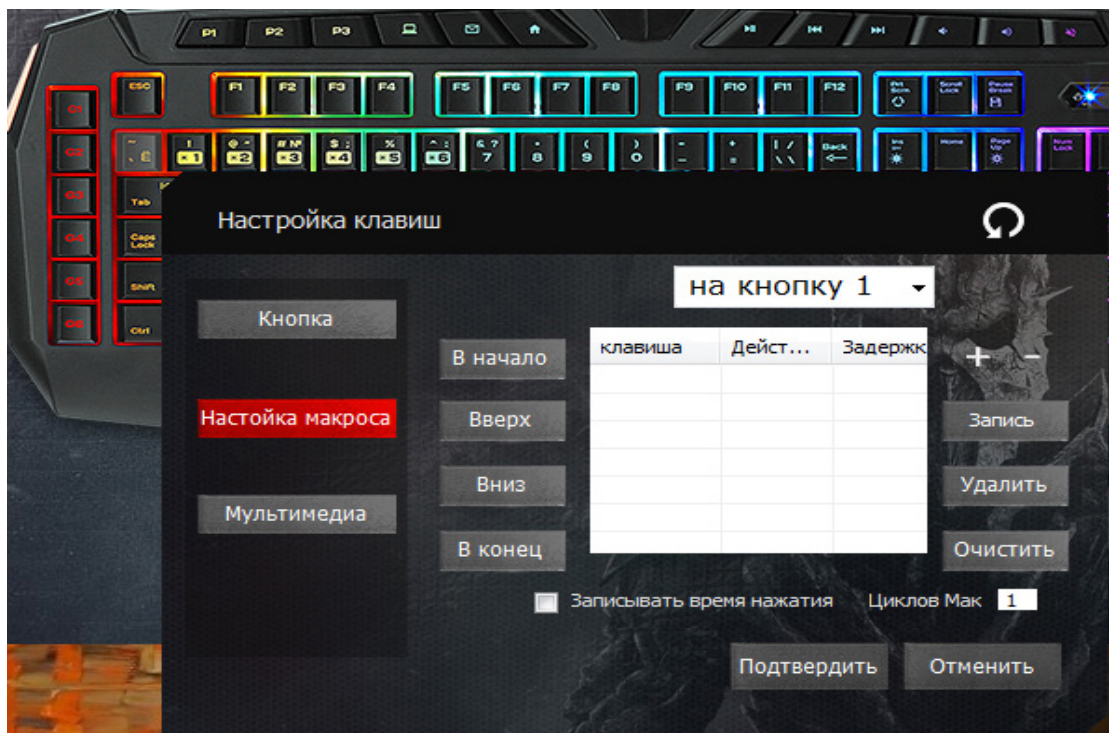
Переназначение клавиш: Нажмите курсором мышки на клавишу, которую Вы хотите переназначить, откроется диалоговое окно:



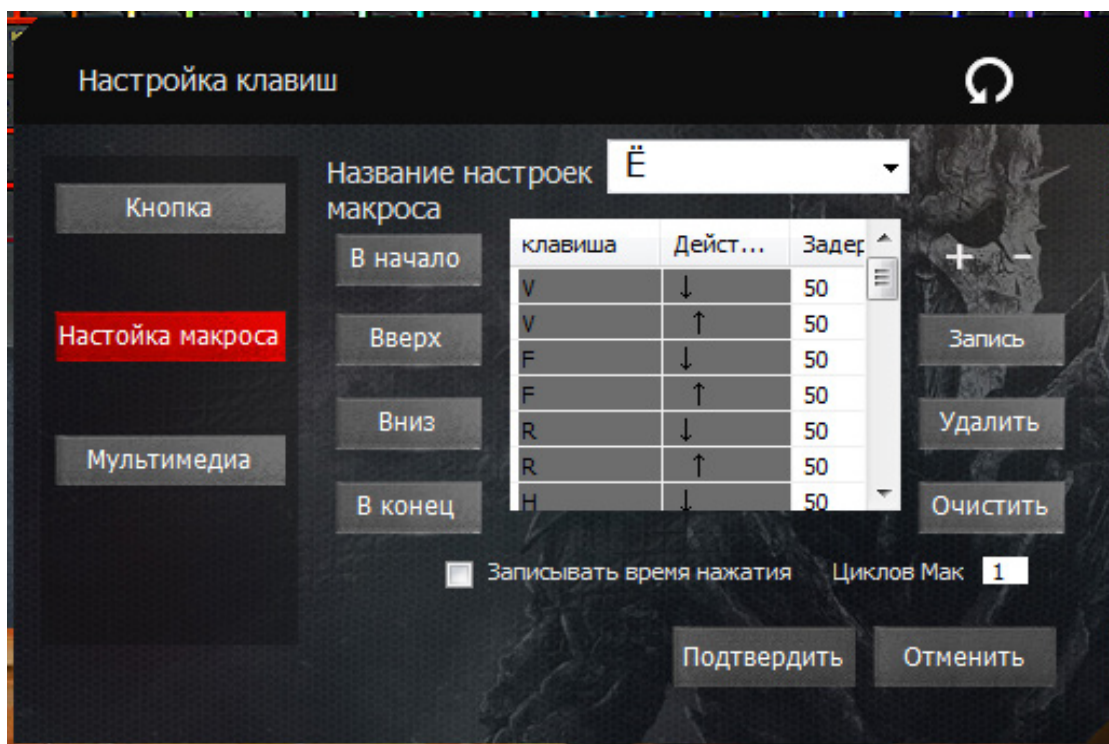
Нажмите на клавиатуре ту клавишу, которая в дальнейшем будет срабатывать при нажатии на выбранную Вами клавишу действием второй клавиши. В данном случае при нажатии пробела будет генерироваться срабатывание клавиши Ctrl.



Сохраните изменения, нажав на кнопку «Подтвердить».
Создание макроса: нажмите курсором мыши на виртуальной клавиатуре клавишу, на которую Вы собираетесь повесить нужный Вам набор команд, в появившемся диалоговом окне



Выберите «Настройка макроса», диалоговое окно приобретет вид, показанный на скриншоте. Для примера, повесим на кнопку «Ё» последовательность команд с текстом «макрос написан». Введем в поле «Название макроса» букву Ё и, нажав кнопку «Запись» введем на клавиатуре символы нашего макроса.

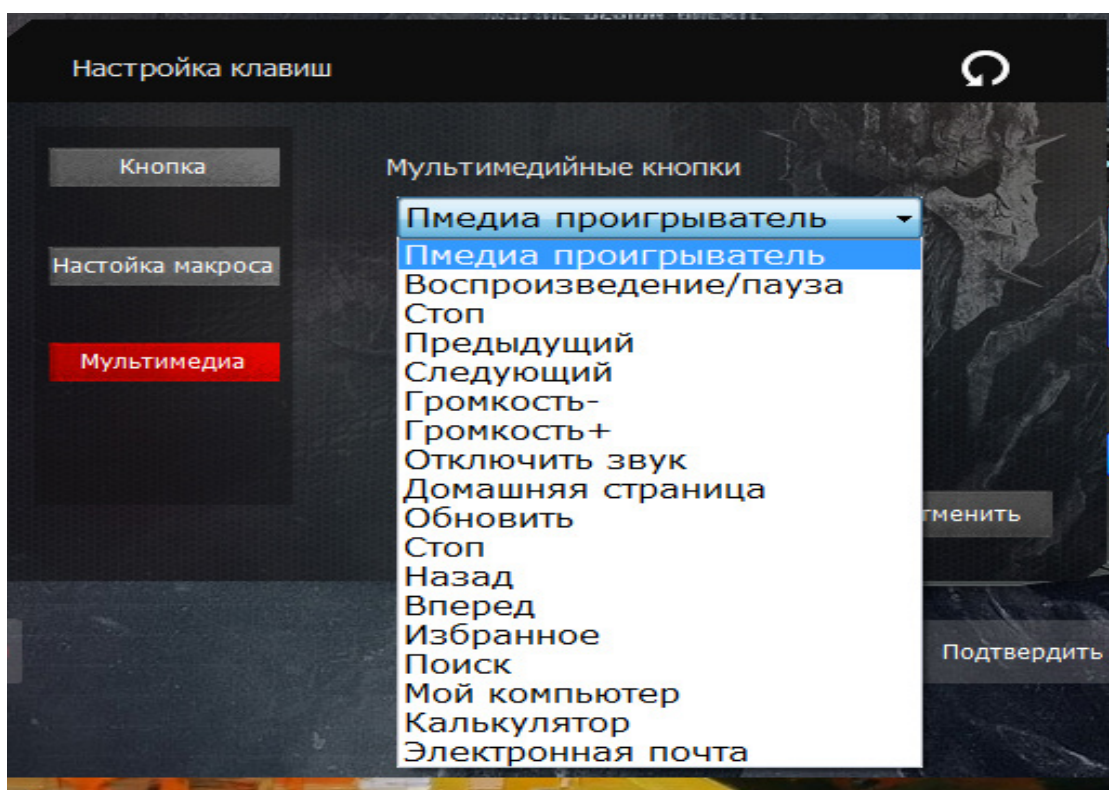


В поле содержимого макроса видны все события последовательности построчно, собственно значение клавиши, индикация события в виде нажатия и отжатия клавиши, задержка между нажатиями по умолчанию стоит в 50 мсек. Галочка «Записывать время нажатия» будет записывать и темп нажатия клавиш, в виде продолжительности события в микросекундах. Нажатие кнопки «Остановить запись» закончит запись макроса. Сохраните действия нажатием кнопки «Применить» в диалоговом окне и подтвердив затем нажатием кнопки «Применить» в основном интерфейсе программы. Проверим работу макроса, откроем Word и нажмем клавишу «Ё», на экране появляется заданный текст

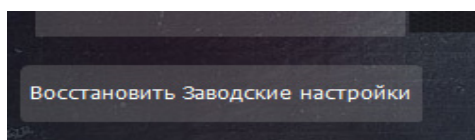


Макрос написан

Вы можете в окне создания макроса перемещать строки, т.е. конкретные события и менять их между собой местами, устанавливать требуемое время задержки между событиями в микросекундах с шагом 10 микросекунд наэкранными кнопками «Верх» и «Вниз», «В начало» и «В конец» а задержку вводом в поле значения с клавиатуры. Присвоение мультимедиа функций выбранным клавишам: Вы можете во вкладке «Мультимедиа» переназначить мультимедиа функции на клавиши по Вашему выбору. При нажатии курсором мыши на виртуальной клавиатуре в окне



Выберите в выпадающем списке требуемое значение и сохраните выбор. Для того, чтобы удалить созданные макросы выберите конкретный профиль и нажмите кнопку «Восстановить заводские настройки»



А затем «Применить». В каждом профиле данная команда срабатывает независимо от других профилей.

Версия ПО обновлена 11.18

При обновлении ПО сначала удалите старую версию.

Внимание: при удалении старой версии ПО и установке новой версии все сделанные прежде настройки сохраняются в новой версии ПО.

Также Вы можете воспользоваться возможностью резервного копирования настроек.